

# EVOshower

SWISS ENGINEERING 

Die konkurrenzlose Technologie bietet 100% Keimschutz und eliminiert alle Schadstoffe dank 0.002 µm Filtration.



we are water

## GEPRÜFTE UND ZERTIFIZIERTE TECHNOLOGIEN



**159 CHF**

Nachfüllset: 65 CHF

Haltbarkeit: 6'000 L

### ELIMINIERT...

-  >99% Pestizide
-  >99% Bakterien
-  >99% Chlor
-  >99% Mikroplastik
-  >99% Schwermetalle
-  >99% Medikamentenrückstände

### ...UND...

-  Deutliche Geschmacksverbesserung des Wassers
-  Kein Stromanschluss und kein Abwasser
-  Zum europäischen Patent angemeldete Anti-Keim-Legierung verhindert Verkeimungen
-  Kinderleichter Filterwechsel
-  Lange Haltbarkeit von 6'000 Liter
-  Fünf Jahre Garantie
-  Zum Patent angemeldetes Filtrationsverfahren



### Der EVOshower basiert auf einem von uns entwickelten membranartigem Adsorbationsmaterial.

Im Gegensatz zu herkömmlichen Filtersystemen in Pulver- oder Granulatform ist der EVOshower membranartig aufgebaut. Dieser Filter ist zehnmals saugfähiger und bietet dabei gleichbleibende Durchflussraten ohne nennenswerten Druckverlust.

Die hochporöse Oberfläche des Adsorbationsmaterials ist in der Lage die Fremdstoffe im Wasser einzufangen und festzuhalten. Im Vergleich zu herkömmlichen Konkurrenzprodukten werden alle Schadstoffe über die gesamte Lebensdauer festgehalten und nicht mehr ins Wasser abgegeben.

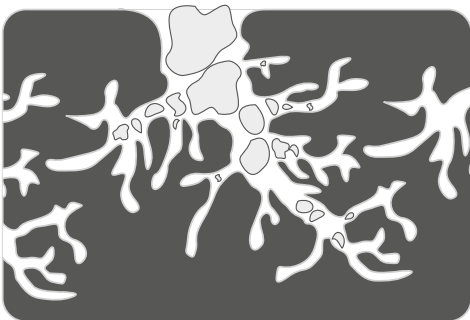
Der EVOshower garantiert somit eine bis zu zwei Nanometer tiefe Filtration und verspricht eine lange Haltbarkeit bei günstigem Unterhalt.



**Unsere Adsorbationsmembrane besitzt eine innere Oberfläche, die der Grösse von etwa 150 Fussballfeldern entspricht. In einer Filterpatrone!**

### Herkömmliche Filter

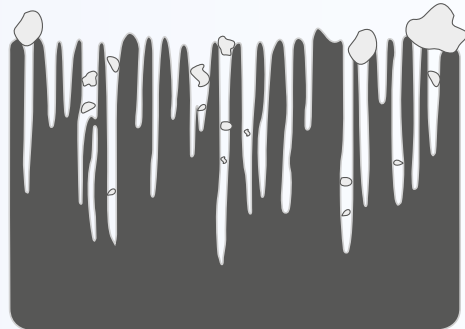
Filtration nur in der Mikroebene bis  $0.1 \mu\text{m}$



- Kanalbildung in irreversibler Zeit
- Stetig zunehmender Druckverlust
- Schwarzwasser da Aktivkohle ins Wasser abgegeben wird
- Niedrige Fließgeschwindigkeit von 2.5 l/min
- Geringe Adsorbationsrate

### EVOshower

Filtration in der Nanoebene bis  $0.002 \mu\text{m}$



- Keine Kanalbildung
- Kein Druckverlust
- Kein Schwarzwasser
- Hohe Fließgeschwindigkeit von 4 l/min
- Maximale Adsorbationsrate